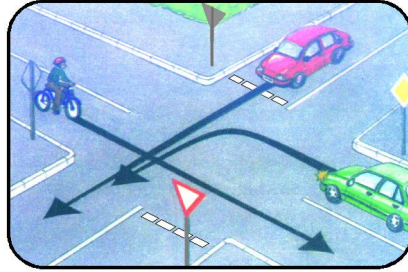


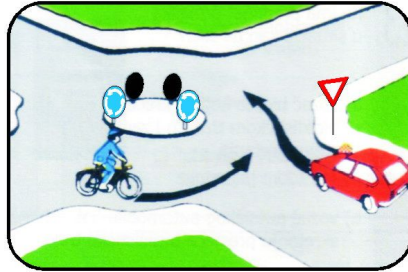
17. Возач бицикла ће преко раскрснице проћи као:

- а) прво возило;
- б) друго возило;
- в) треће возило.



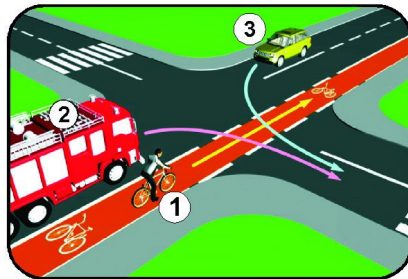
18. У околностима какве су приказане на слици предност проласка има:

- а) путнички аутомобил
- б) бицикл



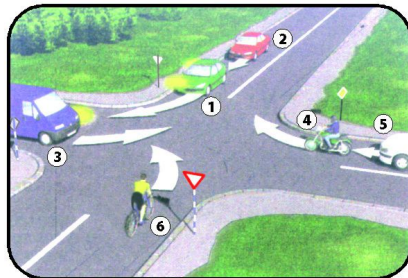
19. Редослијед проласка на раскрсници је:

- а) 3 – 1 – 2;
- б) 2 – 1 – 3;
- в) 1 – 2 – 3.



20. Према ситуацији на слици, возила ће проћи раскрсницу сљедећим редосљедом:

- а) 1 – 2 – 6 – 4 – 5 – 3;
- б) 4 – 5 – 3 – 1 – 2 – 6;
- в) 3 – 4 – 5 – 1 – 2 – 6.



**АУТО МОТО САВЕЗ
РЕПУБЛИКЕ СРПСКЕ**

"ДЈЕЦА У САОБРАЋАЈУ 2010"
- републичко такмичење -

ШКОЛСКА
2010/2011

27. мај 2010.

1. Учесник у саобраћају који гура бицикл је:

- а) возач бицикла;
- б) пјешак.

2. Која је основна боја знакова обавезе:

- а) бијела;
- б) црвена;
- в) плава.

3. Бициклисти када обавља претицање потребан је:

- а) краћи пут него код обиљажења;
- б) дужи пут него код обиљажења.

4. На аутопуту пјешак се може кретати:

- а) крајњом десном страном коловоза;
- б) крајњом лијевом страном коловоза;
- в) не смије се кретати по аутопуту.

5. Возач бицикла са мотором (мопед) не смије се кретати бициклистичком стазом, односно траком, брзином већом од:

- а) 15 km/h;
- б) 20 km/h.

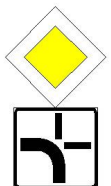
6. Овај саобраћајни знак означава:

- а) посебно изграђену пјешачку стазу;
- б) близину мјеста на путу којим се дјеца чешће и у већем броју крећу;
- в) близину мјеста на којем се налази обиљежени пјешачки прелаз;
- г) мјесто на којем се налази обиљежени пјешачки прелаз.



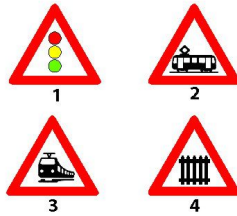
7. Шта показује овај саобраћајни знак са допунском плочом?

- а) првенство пролаза у свим смјеровима;
- б) обавезно скретање улијево, улице равно и десно су слијепе;
- в) положај пута с правом првенства пролаза.

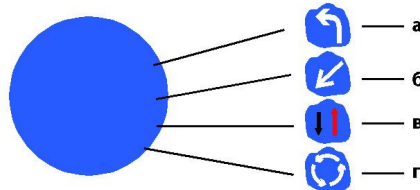


8. Који саобраћајни знак има значење: "Прелаз пута преко жељезничке пруге без браника или полубраника"?

- а) знак обиљежен бројем 1;
- б) знак обиљежен бројем 2;
- в) знак обиљежен бројем 3;
- г) знак обиљежен бројем 4.

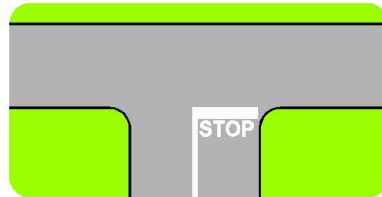


9. Који симбол (а, б, в, или г) припада облику и боји приказаног саобраћајног знака да би имао значење: "Обавезно обилажење с лијеве стране"?



10. Приказана ознака на коловозу означава мјесто на коме возач:

- а) треба опрезно ући у раскрсницу;
- б) има првенство пролаза на раскрсници;
- в) мора зауставити возило.



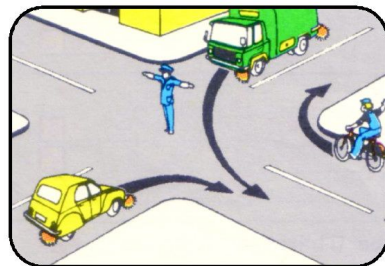
11. У ситуацији, као на слици, плави путнички аутомобил испред кога је на семафору упаљена додатна зелена стрелица за скретање у десно:

- а) има предност у односу на пјешака;
- б) нема предност у односу на пјешака;
- в) мора звучним сигналом упозорити пјешака.



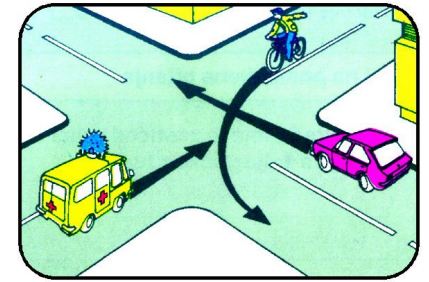
12. Према положају саобраћајног полицајца право проласка преко раскрснице има:

- а) бициклист;
- б) теретно возило;
- в) теретно и путничко возило.



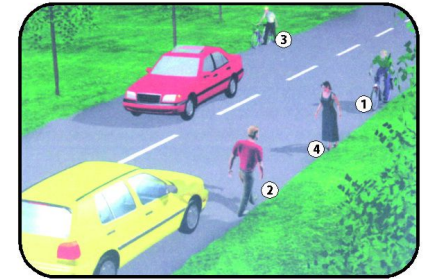
13. Према околностима на слици, раскрсницу први смије прећи:

- а) бициклист;
- б) возило службе хитне помоћи;
- в) путнички аутомобил.



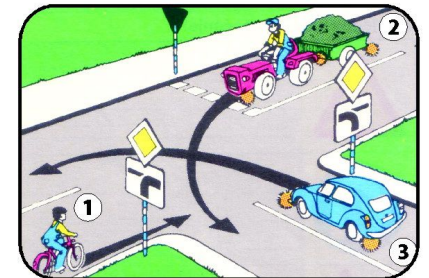
14. На путу ван насеља, правилно се креће пјешак:

- а) обиљежен бројем 4;
- б) обиљежен бројем 2.



15. Према ситуацији као на слици, кроз раскрсницу ће први проћи:

- а) возач бицикла;
- б) трактор;
- в) путнички возило.



16. Као прво возило преко раскрснице проћи ће:

- а) возило означено бројем 1;
- б) возило означено бројем 2;
- в) возило означено бројем 3.

