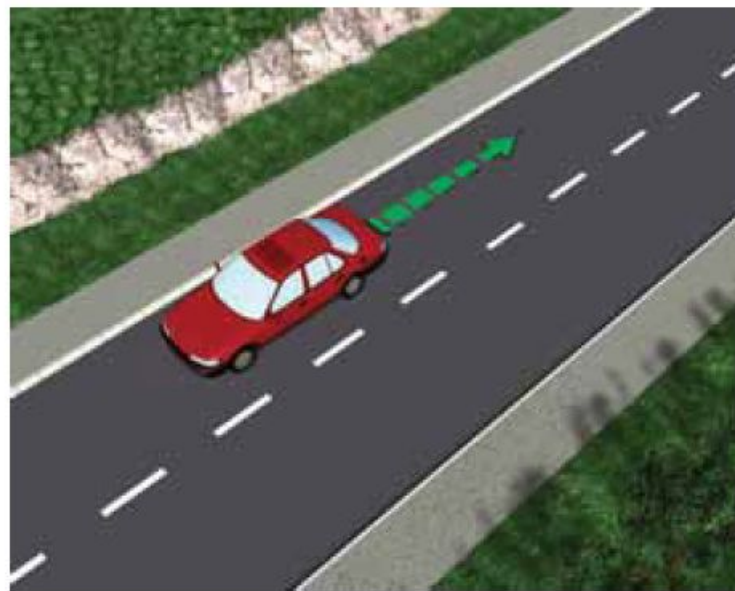


5.3. Кретање возилом уназад

Возач који намјерава да се креће возилом, уназад може да изврши ту радњу само на кратком дијелу пута, под условом да не угрожава или не омета друге учеснике у саобраћају.

Кад се возач креће возилом уназад, дужан је да се креће оном страном коловоза којом се до тада кретао вожњом унапријед (слика 136).



Слика 136.

Возач не смије кретањем возила уназад:

- да улази у непрегледну раскрсницу.



Слика 137.

- да се креће путем на прелазу преко жељезничке пруге у истом нивоу (слика 137)

- да се укључује на пут с правом првенства



- да вози на превојима и у кривинама у којима је прегледност недовољна (слика 138)

Слика 138.

- да вози на аутопутевима, брзим путевима и путевима резервисаним за саобраћај моторних возила (слика 139)



Слика 139.

- да се креће у тунелу (слика 140).



Слика 140.

5.4. Полукружно окретање возила

Полукружно окретање је окретање возила за 180 степени у односу на дотадашњи смјер кретања, ради укључивања у супротни саобраћајни ток.



Слика 141. Полукружно окретање на путу



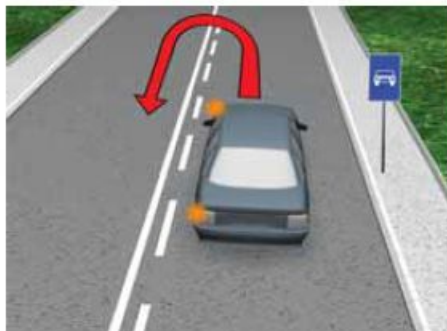
Слика 142. Полукружно окретање у раскрсници

Возач који намјерава на путу или раскрсници да изврши полукружно окретање, смије да отпочне такву радњу само ако се претходно увјерио да то може учинити без опасности за друге учеснике у саобраћају и ако му то правилима саобраћаја, саобраћајним знаком и ознакама на коловозу није забрањено.

Возач не смије да врши полукружно окретање:

- на мјестима гдје је видљивост и прегледност недовољна (превоји, кривине и др.)
- у тунелу (слика 238)

- на аутопуту, брзом путу,
- путу резервисаном за саобраћај моторних возила (слика 143)



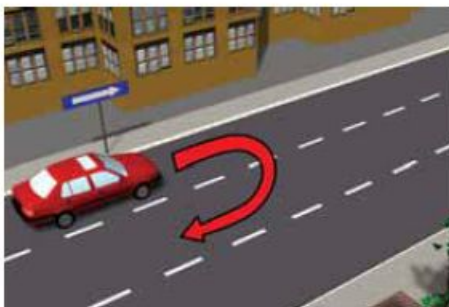
Слика 143.

- и на свим мјестима гдје је то забрањено постављеним саобраћајним знаком (слика 144)



Слика 144.

- на једносмјерним улицама, јер се возило таквим окретањем доводи у вожњу забрањеним смјером (слика 145).



Слика 145.