

"ДЈЕЦА У САОБРАЋАЈУ 2012"

КВАЛИФИКАЦИОНО ТАКМИЧЕЊЕ

1. Дио коловоза намијењен за саобраћај бицикла и мопеда, који се протеже дуж коловоза и који је обиљежен уздужном линијом на коловозу је:
- а) бицикличка стаза
б) бицикличка трака

2. На путу резервисаном за саобраћај моторних возила, пјешак се може кретати?
- а) крајњом десном страном коловоза
б) средином коловоза
в) не смије се кретати по путу резервисаном за саобраћај моторних возила

3. На семафору на којем постоје три свјетла, истовремено може бити упаљено:
- а) црвено и зелено свјетло
б) жуто и зелено свјетло
в) црвено и жуто свјетло

4. У путничком аутомобилу на предњем сједишту до возача не смије се возити дијете млађе од:
- а) 12 година
б) 15 година

5. Шта означава црвено свјетло на семафору за пјешаке?
- а) да пјешаци морају прећи улицу нормалним ходом
б) да пјешаци морају сачекати јер је забрањен прелаз
в) да пјешаци могу прећи улицу али брзо трчећи

6. Назив саобраћајног знака је:
- а) пут с првенством пролаза
б) стаза за пјешаке
в) забрана саобраћаја за пјешаке



7. Који саобраћајни знак даје предност проласка возачу бицикла приликом мимоилажења са возилом из супротног смјера:



1



2



3

- а) знак обиљежен бројем 1
б) знак обиљежен бројем 2
в) знак обиљежен бројем 3

8. Који саобраћајни знак има значење „Обавезан смијер“?



1



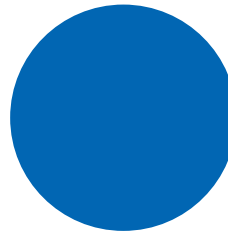
2



3

- а) знак обиљежен бројем 1
- б) знак обиљежен бројем 2
- в) знак обиљежен бројем 3

9. Који симбол (а, б или в) припада облику и боји приказаног саобраћајног знака да би имао значење: «Пјешачка стаза»?



— а



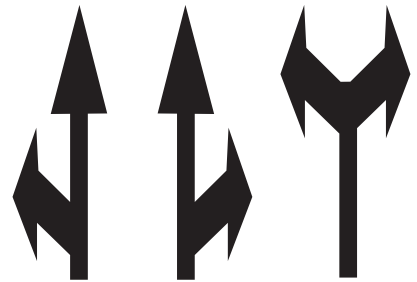
— б



— в

10. Стрелице приказане на слици, означавају:

- а) један смјер кретања возила
- б) два смјера кретања возила
- в) смјер кретања у гаражама



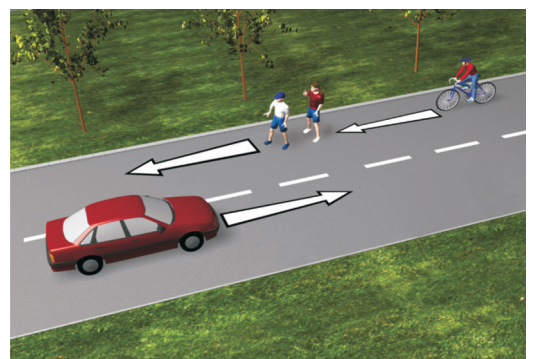
11. Возач бицикла приближава се раскрници на којој саобраћај регулише полицајац који је према возачу бицикла окренут као на слици. Како ће поступити возач бицикла?

- а) зауставиће се
- б) скренуће лијево
- в) скренуће десно



12. На путу ван насеља, као на слици, неправилно се крећу:

- а) пјешаци
- б) путнички аутомобил и бициклиста
- в) бициклиста



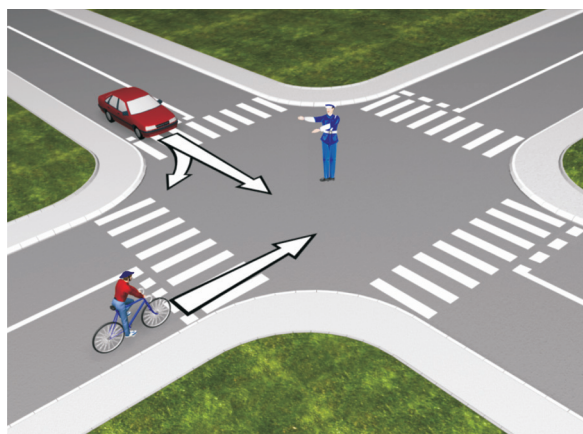
13. Бициклиста приказан на слици креће се по:

- а) бициклическој стази
- б) бициклическој траци
- в) тротоару



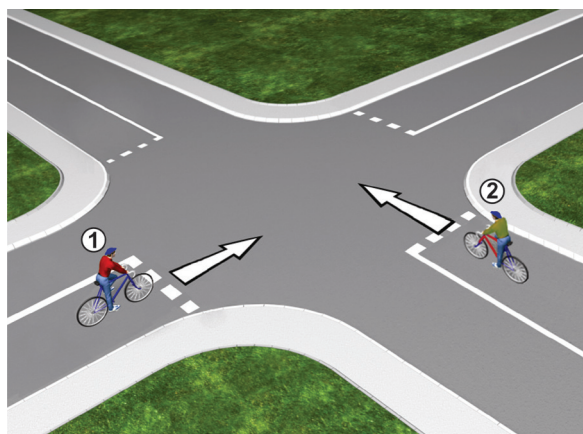
14. У ситуацији на слици кроз раскрсницу може проћи:

- а) путнички аутомобил само ако скреће удесно
- б) путнички аутомобил само ако иде право
- в) возач бицикла



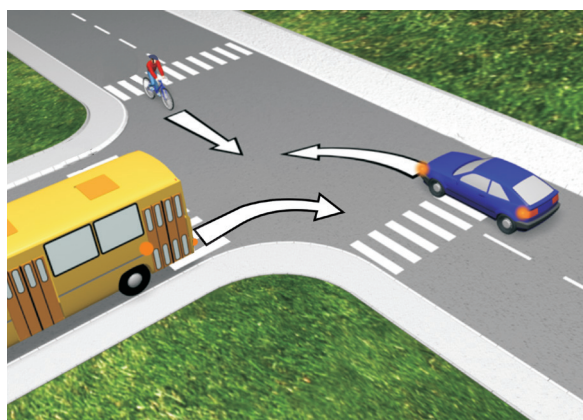
15. Као прво возило кроз раскрсницу проћи ће :

- а) возило број 1
- б) возило број 2



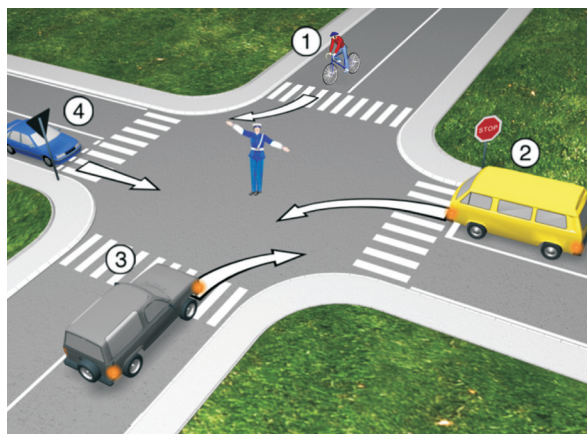
16. Возач бицикла кроз раскрсницу проћи ће као:

- а) прво возило
- б) друго возило
- в) треће возило



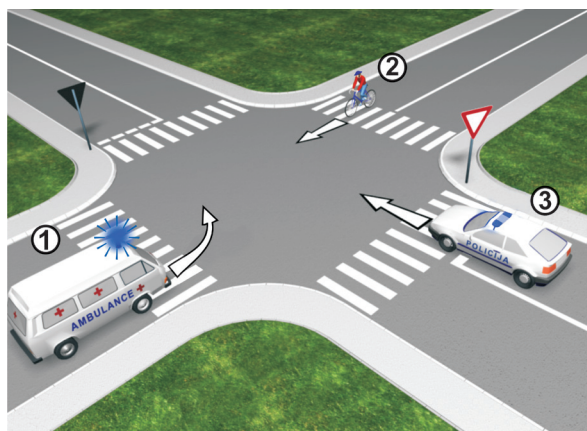
17. У ситуацији као на слици дозвољен је пролаз возилима:

- а) 4 и 2
- б) 3 и 1
- в) 3 и 2



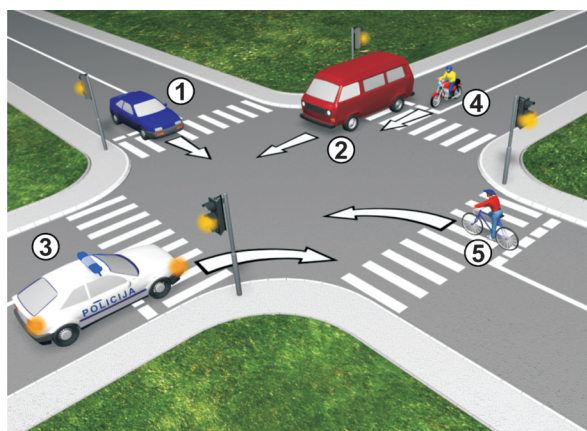
18. Редослијед проласка возила кроз раскрсницу је:

- а) 1 – 2 – 3
- б) 1 – 3 – 2
- в) 2 – 1 – 3



19. Редослијед проласка возила кроз раскрсницу је:

- а) 3 – 1 – 2 – 4 – 5
- б) 5 – 2 – 4 – 3 – 1
- в) 2 – 4 – 5 – 3 – 1



20. Редослијед проласка возила кроз раскрсницу је:

- а) 3 – 1 – 2 – 4 – 5 – 6
- б) 5 – 6 – 2 – 4 – 3 – 1
- в) 2 – 4 – 5 – 6 – 3 – 1

