

"ДЈЕЦА У САОБРАЋАЈУ 2012" РЕПУБЛИЧКО ТАКМИЧЕЊЕ

1. Возачи бицикла који на раскрсницу долазе из супротних смјерова и скрећу улијево, мимоилазе се са:

а) своје десне стране
б) своје лијеве стране

2. Шта треба да уради возач бицикла када на коловозу прије раскрснице наиђе на исписану ријеч "STOP"?

а) да успори вожњу и да се по потреби заустави и пропусти возила на путу с првенством пролаза
б) да обавезно заустави бицикл

3. Жуто трепћуће свјетло упалено на семафору упозорава учеснике у саобраћају:

а) да ће се ускоро упалити зелено свјетло
б) да се крећу са повећаним опрезом и да семафор није у функцији регулисања саобраћаја

4. Пјешак који гура бицикл мора се кретати:

а) уз лијеву ивицу коловоза у смјеру кретања
б) уз десну ивицу коловоза у смјеру кретања

5. Обиљежени или необиљежени уздужни дио коловоза чија је ширина довољна за несметан саобраћај једног реда возила је:

а) коловоз
б) саобраћајна трака
в) коловозна трака

6. Приказани саобраћајни знак означава:

а) пјешачку стазу
б) мјесто на путу на коме се налази обиљежен пјешачки прелаз
в) близину мјеста на ком се налази обиљежен пјешачки прелаз



7. Који саобраћајни знак има значење "Стаза за пјешаке и бициклисте":



1



2



3

а) знак обиљежен бројем 1
б) знак обиљежен бројем 2
в) знак обиљежен бројем 3

8. Који саобраћајни знакови припадају групи знакова опасности:

а) знакови обиљежени бројевима 1 и 2

б) знакови обиљежени бројевима 2 и 3

в) знакови обиљежени бројевима 1 и 4



1



2

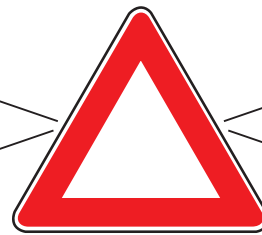


3



4

9. Који симбол (а, б, в или г) не припада облику и боји приказаног саобраћајног знака?

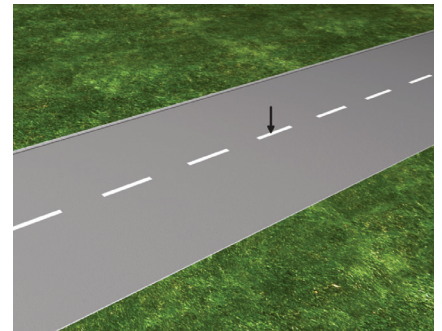


10. Ознака на коловозу приказана на слици служи за:

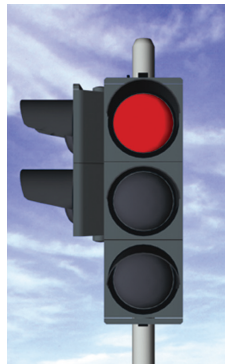
а) раздвајање коловоза на саобраћајне траке

б) раздвајање бициклических трака

в) раздвајање токова у раскрсници на путевима ван насеља

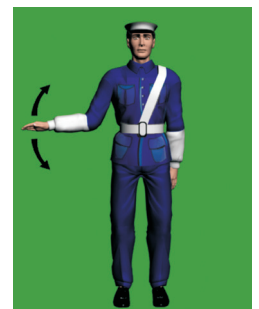


11. Свјетлосни знак на семафору има исто значење као и један од два приказана положаја полицајца на слици. Који?



а) положај 1

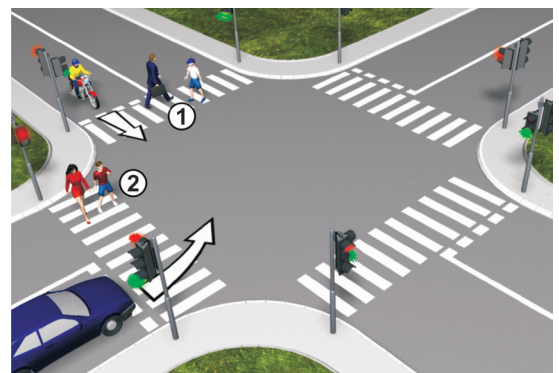
б) положај 2



12. У ситуацији на слици правилно се крећу:

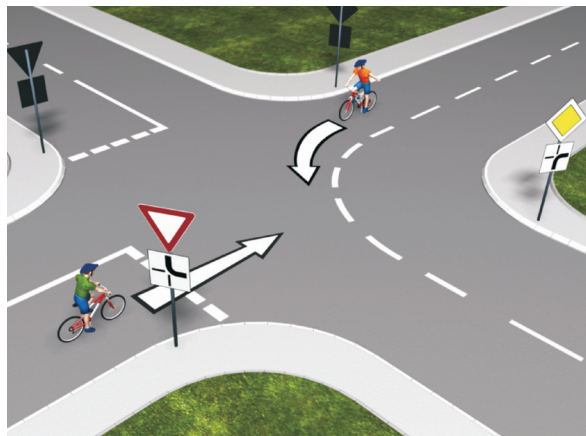
а) пјешаци обиљежени бројем 1

б) пјешаци обиљежени бројем 2



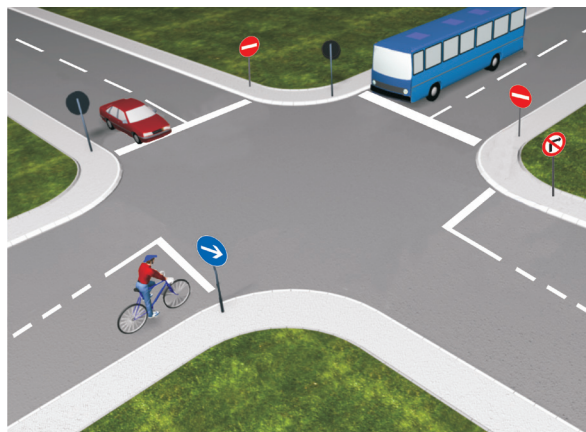
13. Саобраћај на раскрсници регулисан је:

- а) постављеним саобраћајним знаковима
- б) правилом десне стране



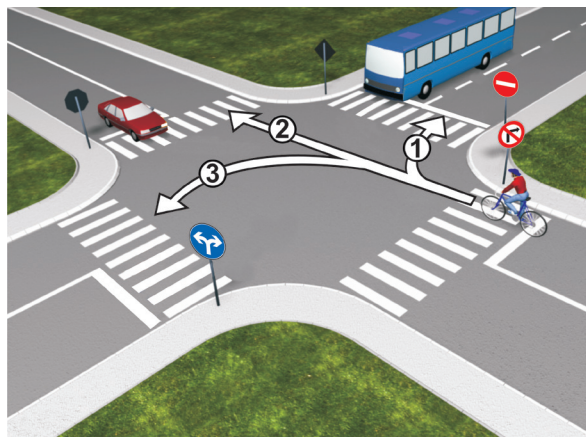
14. У ситуацији на слици, возач бицикла мора:

- а) скренути лијево
- б) скренути десно
- в) наставити вожњу право



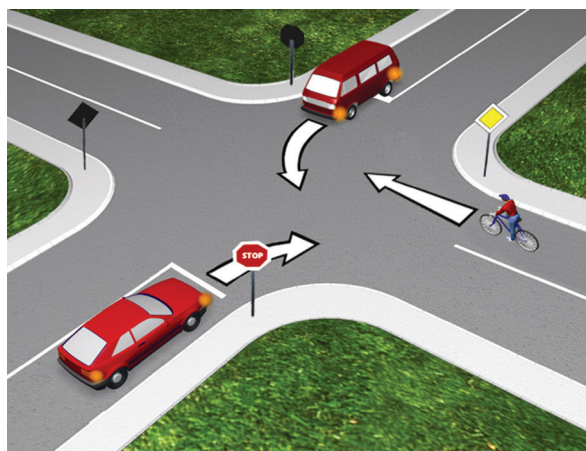
15. Возач бицикла чини прекршај ако се креће:

- а) путањом 1
- б) путањом 2
- в) путањом 3



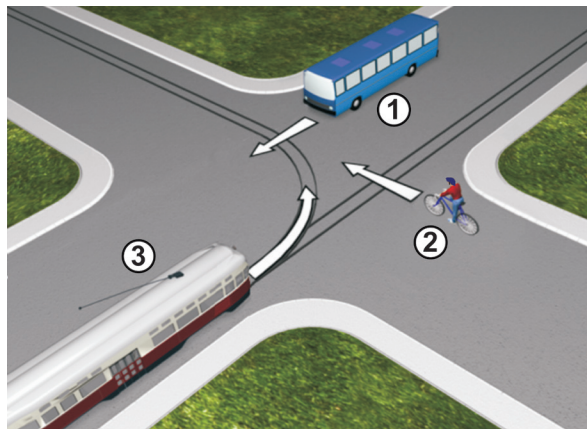
16. Да ли се возач бицикла налази на путу с правом првенства пролаза?

- а) да
- б) не



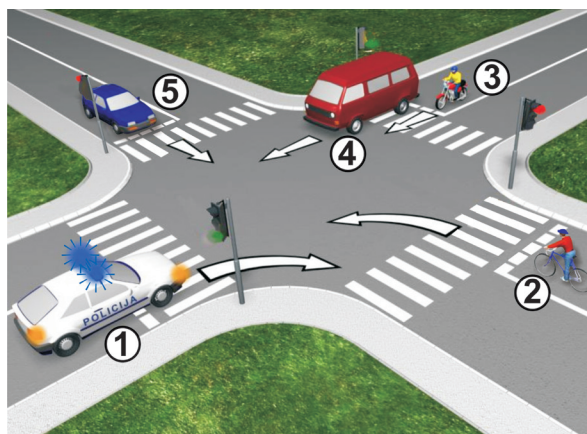
17. Редослијед проласка возила
кроз раскрсницу је:

- a) 3 – 1 – 2
- б) 2 – 3 – 1
- в) 2 – 3 – 1



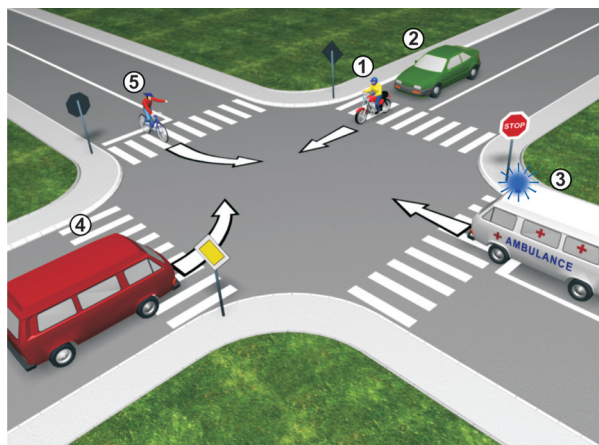
18. Којим возилима је дозвољен
пролаз кроз раскрсницу:

- a) 2 – 3 – 5
- б) 1 – 4 – 3
- в) 5 – 2 – 1



19. Редослијед проласка возила кроз
раскрсницу је:

- a) 3 – 1 – 2 – 4 – 5
- б) 5 – 2 – 4 – 3 – 1
- в) 2 – 4 – 5 – 3 – 1



20. У ситуацији на слици возач
бицикла:

- a) мора пропустити возило број 2
- б) има предност проласка
у односу на возило број 2.

