


"ДЈЕЦА У САОБРАЋАЈУ 2015"

КВАЛИФИКАЦИОНО ТАКМИЧЕЊЕ

| | | |
|---|--|------------|
| <p>1. Дио коловоза намијењен за саобраћај бицикла и мопеда, који се протеже дуж коловоза и који је обиљежен уздужном линијом на коловозу је:</p> <p>а) бициклистичка стаза б) бициклистичка трака</p> | 1КБ | |
| <p>2. Како се мора понашати пјешак који је од обиљеженог пјешачког прелаза удаљен мање од 100 метара?</p> <p>а) смије пут прећи изван обиљеженог пјешачког прелаза б) мора пут прећи преко обиљеженог пјешачког прелаза</p> | 1КБ | |
| <p>3. У путничком аутомобилу на предњем сједишту до возача не смије се возити дијете млађе од:</p> <p>а) 12 година б) 15 година</p> | 1КБ | |
| <p>4. Пјешак који се креће коловозом пута ван насеља дужан је кретати се:</p> <p>а) уз лијеву ивицу коловоза у смјеру кретања б) уз десну ивицу коловоза у смјеру кретања в) средином коловоза</p> | 1КБ | |
| <p>5. Основна боја знакова обавезе је:</p> <p>а) бијела б) црвена в) плава</p> | 1КБ | |
| <p>6. На слици, бројем 6 (шест), означена је:</p> <p>а) саобраћајна трака б) коловоз в) коловозна трака</p> |  | 2КБ |

7. Који саобраћајни знак (означен словом а, б или в,) забрањује скретање удесно?



а



б

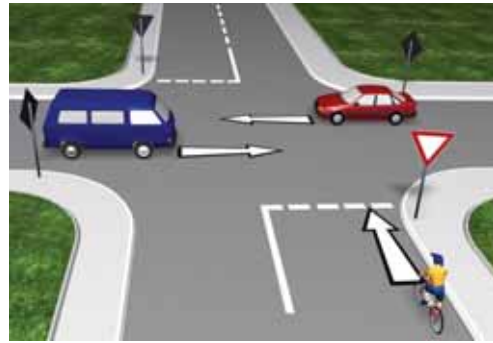


в

2КБ

8. Шта за возача бицикла значи саобраћајни знак приказан на слици?

- а) да вози главним путем
- б) да наилази на пут са првенством пролаза
- в) обавезно заустављање



2КБ

9. Радња коју возач бицикла врши на раскрсници назива се:

- а) престројавање
- б) обилажење
- в) претицање



2КБ

10. Возач возила на слици приближава се прелазу пута преко жељезничке пруге:

- а) са браницима или полубраницима
- б) без браника или полубраника



2КБ

11. Жуто трепћуће свјетло на семафору означава?

- а) да семафор није у функцији регулисања саобраћаја и да се возачи бицикла морају кретати са повећаним опрезом
- б) да ће се ускоро упалити зелено свјетло



2КБ

12. Приказани положај полицајца значи:

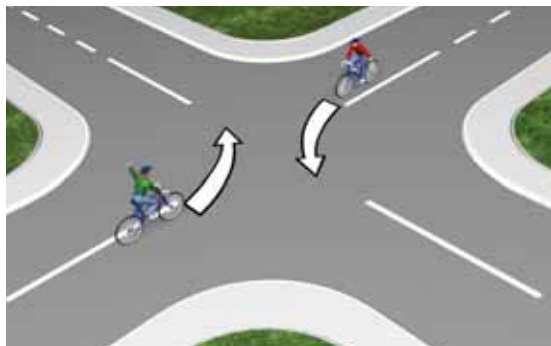
- а) дозвољен пролаз за све учеснике у саобраћају
- б) забрањен пролаз за све учеснике у саобраћају
- в) дозвољен пролаз за пјешаке



2КБ

13. Возачи бицикла који на раскрсницу долазе из супротних смјерова и скрећу улијево, мимоилазе се са:

- а) своје десне стране
- б) своје лијеве стране



3КБ

14. У ситуацију као на слици предност проласка има:

- а) бициклиста
- б) пјешаци



3КБ

15. Која возила имају право пролаза?

- а) возило 1 и 3
- б) возило 2 и 4



3КБ

16. Предност проласка у раскрсници има:

- а) путнички аутомобил
- б) бициклиста
- в) камион



3КБ

17. Редослијед проласка возила кроз раскрсницу је:

- а) 1 – 3 – 2
- б) 2 – 3 – 1
- в) 2 – 1 – 3



ЗКБ

18. Којим возилима је забрањен пролазак кроз раскрсницу:

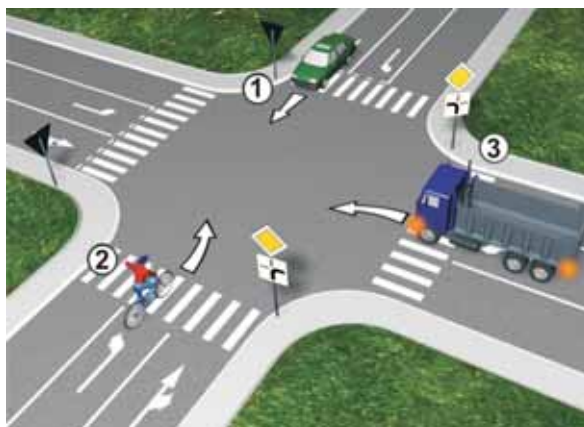
- а) возилу број 2
- б) возилу број 1
- в) возилу број 3 и 4



ЗКБ

19. Редослијед проласка возила кроз раскрсницу је:

- а) 2 – 3 – 1
- б) 1 – 3 – 2
- в) 3 – 2 – 1



ЗКБ

20. Редослијед проласка возила кроз раскрсницу је:

- а) 3 – 1 – 2 – 4 – 5
- б) 2 – 4 – 5 – 1 – 3
- в) 1 – 4 – 3 – 2 – 5



ЗКБ