

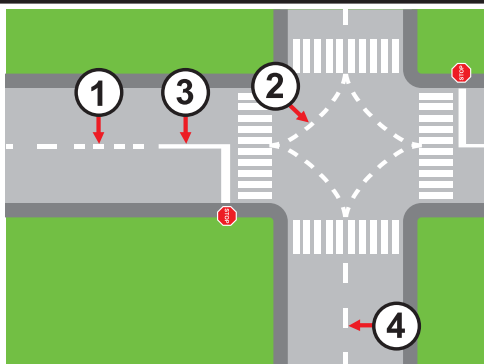
"ДЈЕЦА У САОБРАЋАЈУ 2017"

РЕПУБЛИЧКО ТАКМИЧЕЊЕ

<p>1. Пјешак који гура бицикл мора се кретати:</p> <p>а) уз лијеву ивицу коловоза</p> <p>б) било којом страном коловоза</p> <p>в) уз десну ивицу коловоза у смјеру кретања</p>	2КБ
<p>2. Бицикличка трака је:</p> <p>а) изграђена саобраћајна површина намијењена за саобраћај бицикала и мопеда, која се протеже уздуж коловоза и која је од њега одвојена и обиљежена прописаним саобраћајним знаком</p> <p>б) дио коловоза намјењен за саобраћај бицикала и мопеда, која се протеже дуж коловоза и која је обиљежена уздужном линијом на коловозу.</p>	2КБ
<p>3. Да ли за вријеме кретања коловозом пјешак смије имати слушалице у оба уха?</p> <p>а) не б) да в) да, само ако слуша музику</p>	2КБ
<p>4. Приликом скретања у десно возач бицикла своју намјеру показаће:</p> <p>а) испруженом лијевом руком</p> <p>б) упаљеним лијевим показивачем правца</p> <p>в) испруженом десном руком</p>	2КБ
<p>5. Пролажење возилом поред другог возила које се по истом коловозу креће из супротног смјера, назива се:</p> <p>а) претицање б) обилажење в) скретање г) мимоилажење</p>	2КБ
<p>6. Којој групи саобраћајних знакова припада саобраћајни знак "Пјешаци на путу"</p> <p>а) знаковима опасности</p> <p>б) знаковима изричитих наредби</p> <p>в) знаковима обавјештења</p>	3КБ

7. На слици, линија водила означена је бројем:

- а) 1
- б) 4
- в) 3
- г) 2



ЗКБ

8. Који од приказаних саобраћајних знакова има значење „Обавезно обилажење са лијеве стране“:

- а) знак обилажење бројем 3
- б) знак обилажење бројем 2
- в) знак обилажење бројем 1



1



2



3

ЗКБ

9. Који саобраћајни знак има значење „Забрана саобраћаја за пјешаке“?

- а) знак обилажење бројем 1
- б) знак обилажење бројем 2
- в) знак обилажење бројем 3



1



2

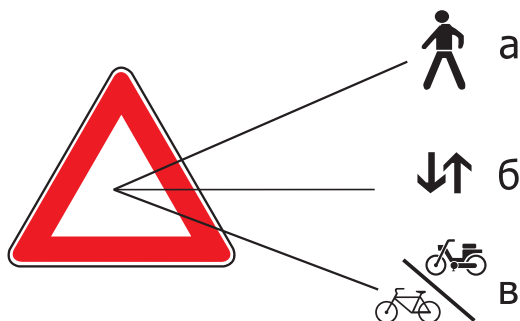


3

ЗКБ

10. Који симбол (а, б или в) припада облику и боји приказаног саобраћајног знака?

- а) симбол „а“
- б) симбол „б“
- в) симбол „в“



ЗКБ

11. Боја катадиоптера на педалама бицикла је:

- а) црвена
- б) бијела
- в) зелена
- г) жута или наранџаста



ЗКБ

12. Приказани положај полицајца на слици, за возила која му долазе с бочних страна, има исто значење као и свјетло на семафору означено бројем:

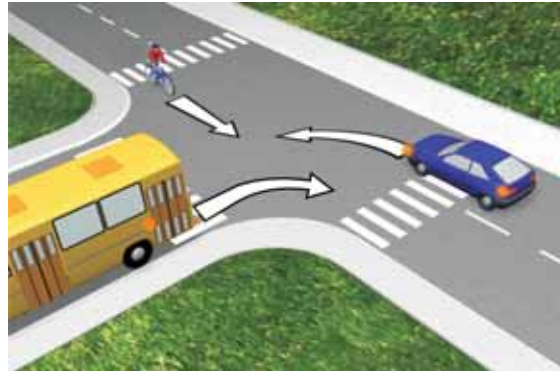
- а) 1
- б) 2



ЗКБ

13. Првенство пролаза на раскрсници возачи остварују поступајући по:

- а) саобраћајним знаковима
- б) свјетлосним саобраћајним знаковима
- в) правилима саобраћаја



ЗКБ

14. С обзиром на положај овлаштеног лица на раскрсници, пролаз је забрањен возилима број:

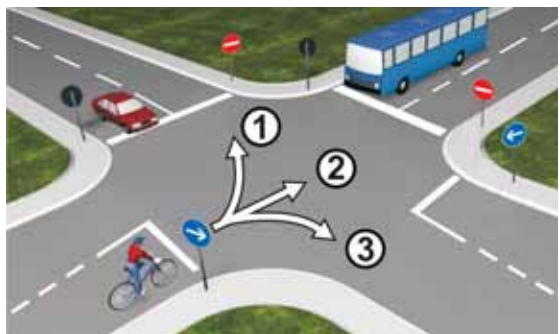
- а) 4 и 2
- б) 1 и 3
- в) 2 и 3



ЗКБ

15. Возач бицикла чини прекршај ако се креће:

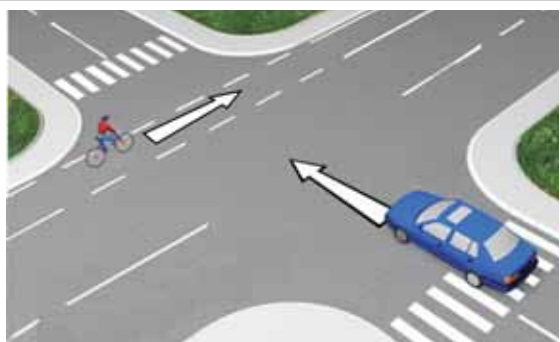
- а) путањом 1 и 2
- б) путањом 2 и 3
- в) путањом 3



ЗКБ

16. Возач бицикла има првенство пролаза у односу на путнички аутомобил.

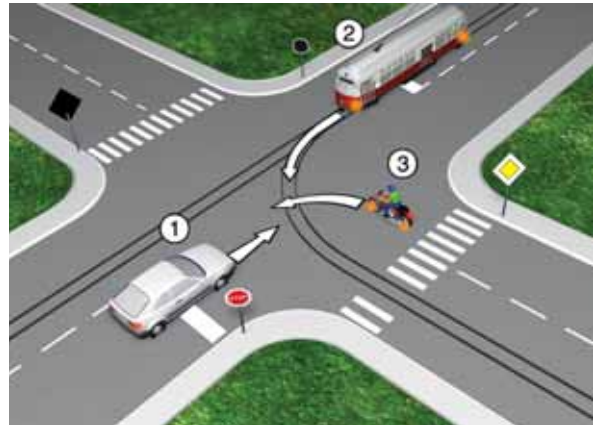
- а) да
- б) не



ЗКБ

17. Као прво возило кроз раскрсницу пролази:

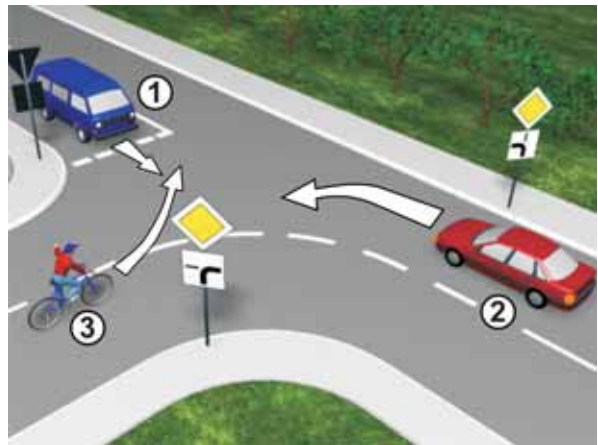
- а) мотоцикл
- б) шинско возило (трамвај)
- в) путнички аутомобил



5КБ

18. Којим редосљедом треба да прођу возила на раскрсници?

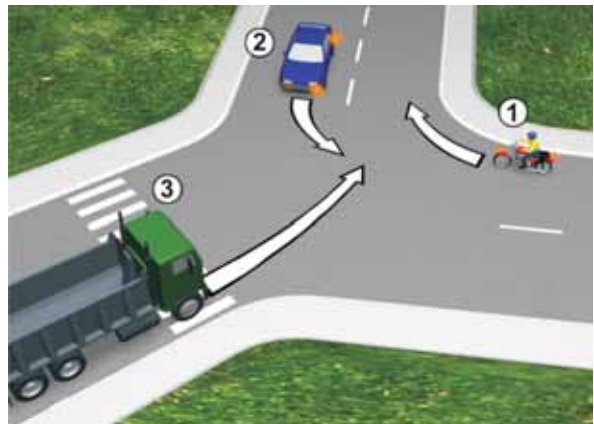
- а) 2 – 1 – 3
- б) 2 – 3 – 1
- в) 1 – 2 – 3



5КБ

19. Редослијед проласка возила кроз раскрсницу је:

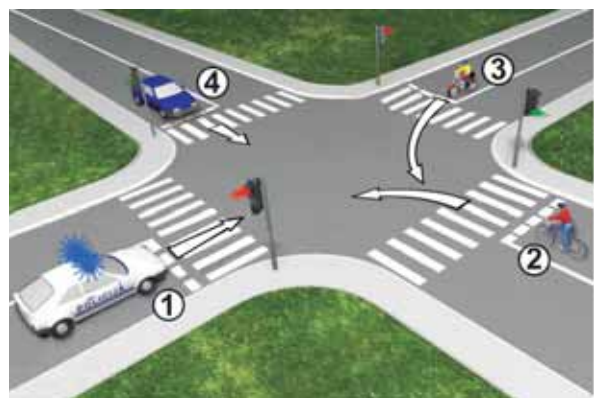
- а) 3 – 2 – 1
- б) 3 – 1 – 2
- в) 1 – 3 – 2



5КБ

20. Којим возилима је забрањен пролаз кроз раскрсницу:

- а) возилима 1 и 2
- б) возилима 2 и 4
- в) возилима 1 и 4
- г) возилима 1 и 3



5КБ